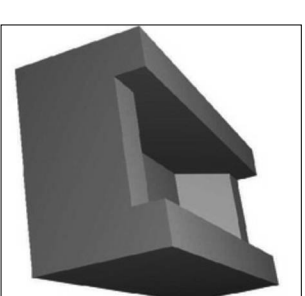
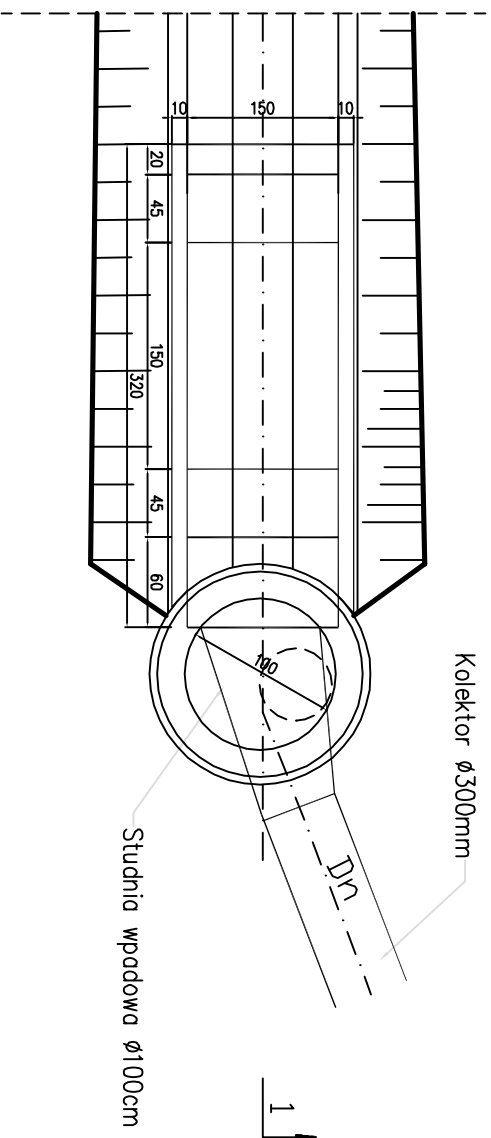
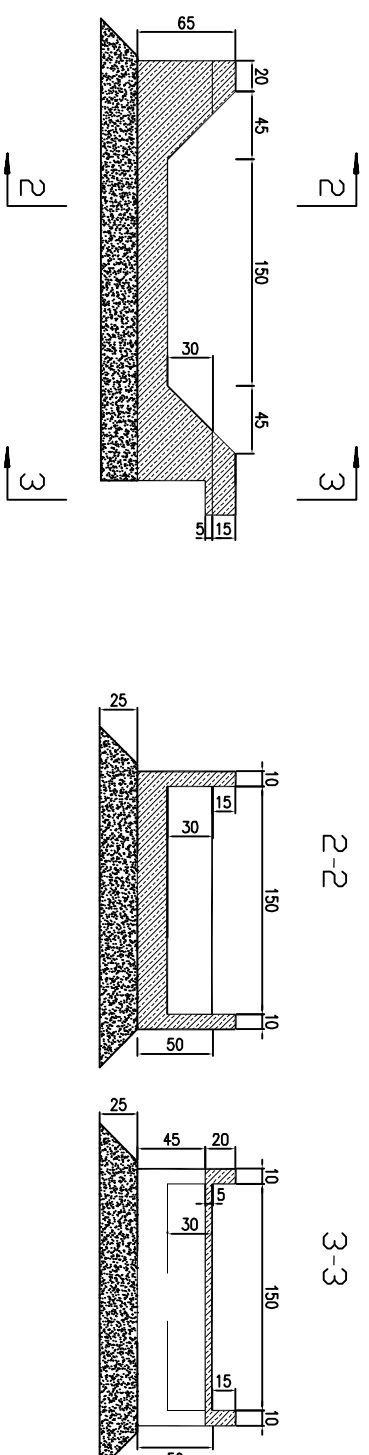



- U W A G I :**
1. STOSOWAĆ WKŁAZ ŻELIWNY Dn 600 WG PN-H-74051-1 I PN-H-74051-2
 2. STOSOWAĆ STOPNIE ZŁAZOWE ŻELIWNE ZŁAZOWE TYPU Zc WG PN-64/H-74086
 3. STOSOWAĆ KRĘGI BETONOWE PREFABR. K-120/60 (K-144/60) WG KB1-38.4.3(5)-71
 4. STOSOWAĆ PŁYTY ŻELBETOWA K-120/60 (K-144/60) WG KB1.38.4.3(1)-73
 5. ELEMENTY BETONOWE GRUNTOWAĆ ASFALTOZĄ I POKRYĆ DWUKROTNIE LEPIKIEM ASFALTOWYM NA GORĄCO
 6. ELEMENTY ŻELIWNE POKRYĆ LAKIEREM ASFALTOWYM
 7. USZCZELNIENIE RUR KANALIZACYJNYCH:
 - BETONOWYCH - ZAPRAWĄ CEMENTOWĄ 1:3
 - KAMIENKOWYCH - SZNUREM SMOLOWYM Z KITEM FUGOWYM I ZAPR. CEMENT.
 - PVC - MASAMI SILIKONOWYMI LUB PIANKĄ POLIURETANOWĄ
 8. STOSOWAĆ PODSYPKĘ PIASKOWĄ GR. 12 CM
 9. STOSOWAĆ PODBUDOWĘ POD STUDIENKĘ Z BETONU B-7.5 GR. 18 CM
 10. STOSOWAĆ BETON B-15 NA KINETE I KOREK BETONOWY
 11. RZĘDNE TERENU I GŁĘBOKOŚCI SUDZIENEK WG PROFILU I SYTUACJI



widok osadnika



Investor	GMINA WIETRZYCHOWICE 33-270 Wietrzychowice, Wietrzychowice 19				
Autorские	 Pracownia Projektowa SKRABACZ s.p. z o.o. LKOWICE, ul. Partyzancką 42 33-131 LEG. TARNOWSKI REGON 12091006 NIP 690954221				
Temat projektu	PRZEBUDOWA DROGI POWIATOWEJ 1308K SZCZURCOWA - ZEŁICHÓW W ZAKRESIE BUDOWY CHODNIKA WRAZ Z ODWODNIENIEM CHODNIKA W ISTNIEJĄCYM PASIE DRÓGOWYM NA DZIAŁCE NR EW. 775 w m. JADOWNIKI MOKRE				
Lokalizacja	Jadowniki Mokre dz. nr ewid. 775, obręb 0003				
Tytuł rys.	STUDNIA WPADOWA				
Data	Etap	Skala	Nr rys	Brzoza	
04.2017	PB	1:50	6	Sanitarna	
Funkcja	Tytuł inż. i nazwisko		Specjalność	Nr uprawnień	Podpis
Projektant:	mgr inż. Jacek SKRABACZ		Sanitarna	51/2002	
Projektant:	mgr inż. Grzegorz FURMAŃSKI		sanitarna	NBUA-7342/43/98	