

Siedliszowice

DP 1301K DP 1305K



EKKOM Sp. z o.o.

ul. dr. Józefa Babińskiego 71B, 30-394 Kraków
tel./fax (12) 267-23-33, 269-65-40
e-mail: biuro@ek-kom.pl, www.ek-kom.pl, www.edroga.pl

Inwestor:

Starostwo Powiatowe w Tarnowie
ul. G. Narutowicza 38
33-100 Tarnów

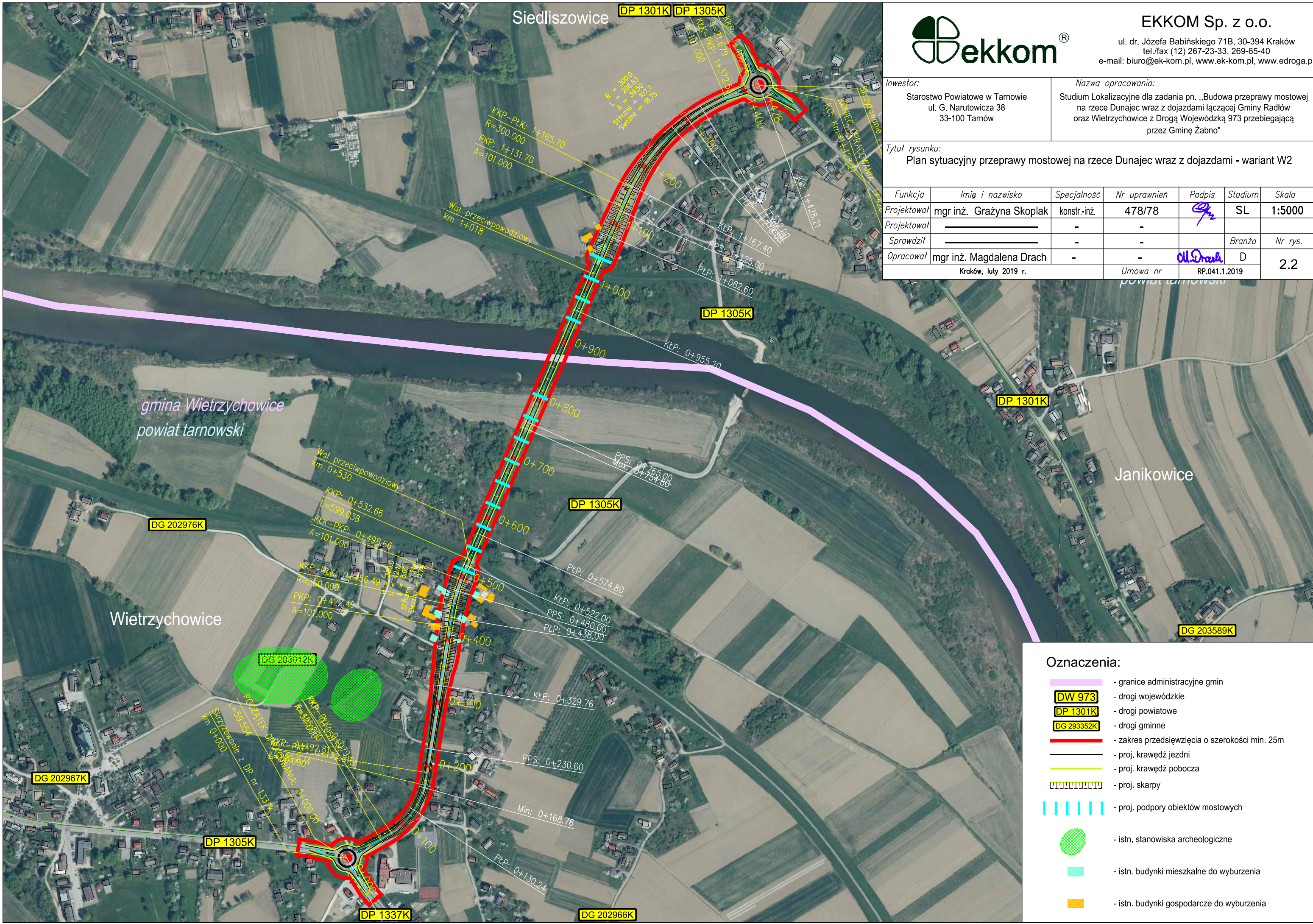
Nazwa opracowania:

Studium Lokalizacyjne dla zadania pn. „Budowa przeprawy mostowej na rzece Dunajec wraz z dojazdami łączącej Gminy Radłów oraz Wietrzychowice z Droga Wojewódzką 973 przebiegającą przez Gminę Żabno”

Tytuł rysunku:

Plan sytuacyjny przeprawy mostowej na rzece Dunajec wraz z dojazdami - wariant W2

Funkcja	Imię i nazwisko	Specjalność	Nr uprawnień	Podpis	Stadium	Skala
Projektował	mgr inż. Grażyna Skoplak	konstr.inż.	478/78		SL	1:5000
Projektował	_____	-	-	_____		
Sprawdził	_____	-	-	_____	Branża	Nr rys.
Opracował	mgr inż. Magdalena Drach	-	-		D	2.2
Kraków, luty 2019 r.			Umowa nr	RP.041.1.2019		



Oznaczenia:

- granice administracyjne gmin
- drogi wojewódzkie
- drogi powiatowe
- drogi gminne
- zakres przedsięwzięcia o szerokości min. 25m
- proj. krawężń jezdni
- proj. krawężń pobocza
- proj. skarpy
- proj. podpory obiektów mostowych
- istn. stanowiska archeologiczne
- istn. budynki mieszkalne do wyburzenia
- istn. budynki gospodarcze do wyburzenia