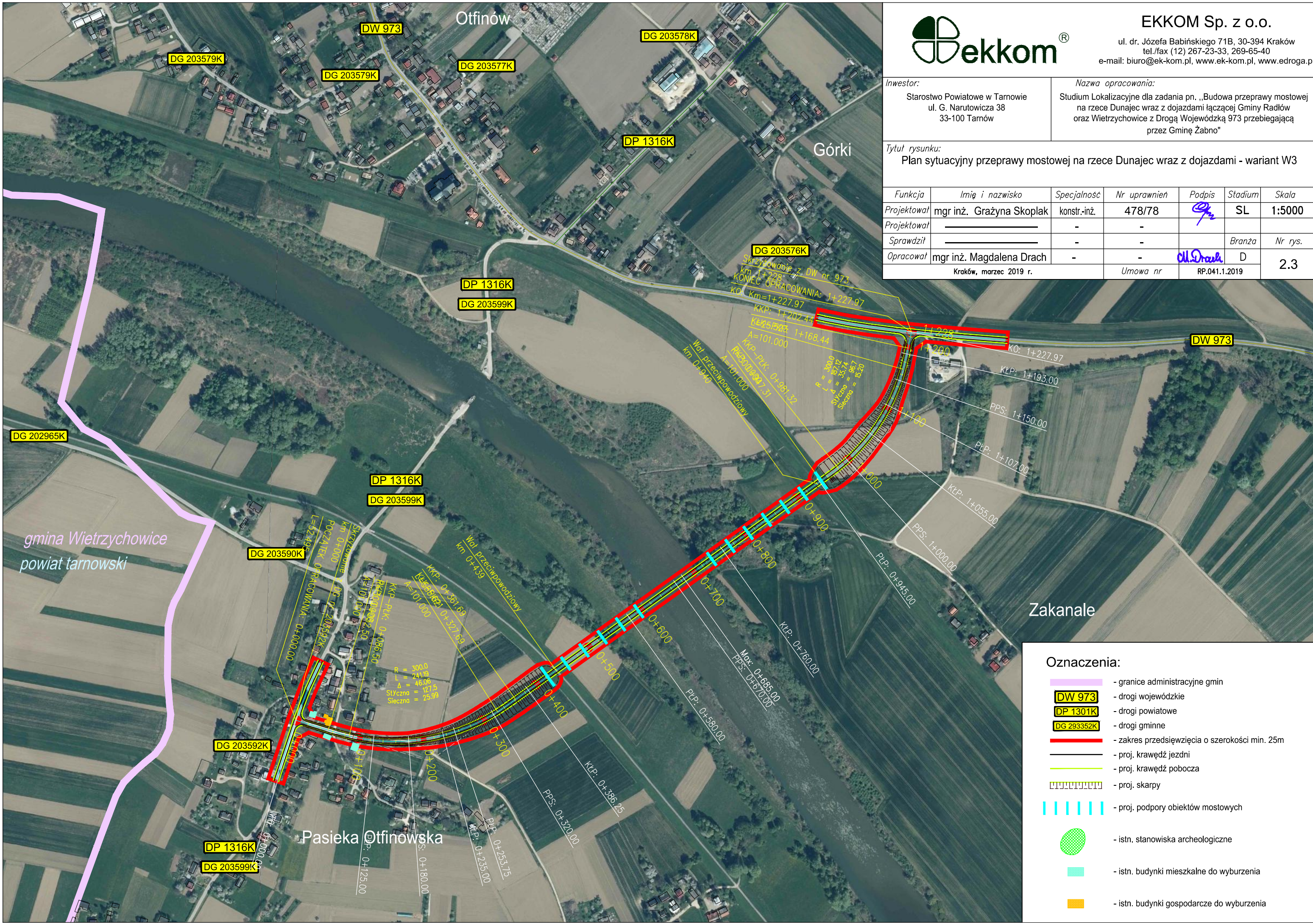


**Inwestor:**  
 Starostwo Powiatowe w Tarnowie  
 ul. G. Narutowicza 38  
 33-100 Tarnów

**Nazwa opracowania:**  
 Studium Lokalizacyjne dla zadania pn. „Budowa przeprawy mostowej na rzece Dunajec wraz z dojazdami łączącej Gminy Radłów oraz Wietrzychowice z Droga Wojewódzką 973 przebiegającą przez Gminę Żabno”

**Tytuł rysunku:**  
 Plan sytuacyjny przeprawy mostowej na rzece Dunajec wraz z dojazdami - wariant W3

Funkcja	Imię i nazwisko	Specjalność	Nr uprawnień	Podpis	Stadium	Skala
Projektował	mgr inż. Grażyna Skoplak	konstr.inż.	478/78		SL	1:5000
Projektował	_____	-	-	_____		
Sprawdził	_____	-	-	_____	Branża	Nr rys.
Opracował	mgr inż. Magdalena Drach	-	-		D	2.3
Kraków, marzec 2019 r.			Umowa nr	RP.041.1.2019		



**Oznaczenia:**

- granice administracyjne gmin
- drogi wojewódzkie
- drogi powiatowe
- drogi gminne
- zakres przedsięwzięcia o szerokości min. 25m
- proj. krawężń jezdni
- proj. krawężń pobocza
- proj. skarpy
- proj. podpory obiektów mostowych
- istn. stanowiska archeologiczne
- istn. budynki mieszkalne do wyburzenia
- istn. budynki gospodarcze do wyburzenia

 gmina Wietrzychowice  
 powiat tarnowski

Pasieka Otfinowska

Zakanale

Otfinów

Górki